

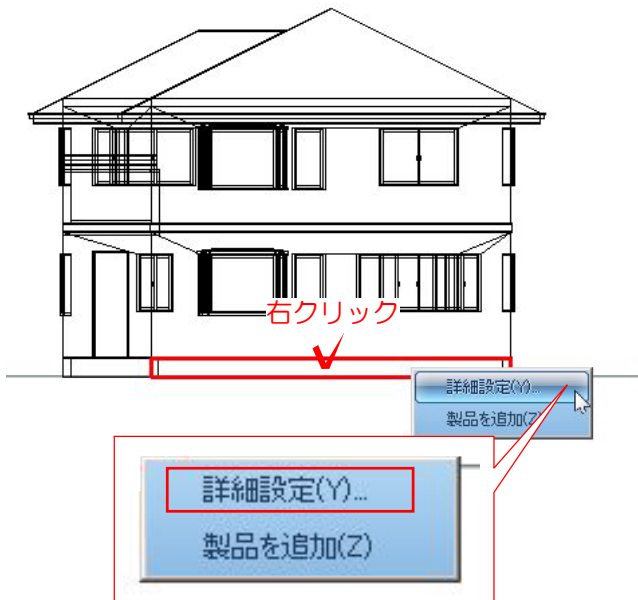
外観デザイナーで深基礎にする方法

建物を作成してから、深基礎にする方法です。



外観デザイナーで深基礎にする方法

先に建物を作成した後に深基礎にする方法です。



操作手順

1: 外観デザイナーを起動し、3D編集を選択します。

2: 立面図の基礎の上を右クリックで選択します。

3: 詳細設定 (Y)を選択します。

4: 高さに深基礎にする数値を入力します。
※高さは上にプラスされるので、その分レベルで調節してください。
今回はGLから-400下がっている基礎を作成します。

5: OKを選択した後に外観デザイナーのOKで完成です。



外観デザイナーで建物を作成する前に基礎の下端を入力しておくると便利です
入力方法は



「深基礎」で検索