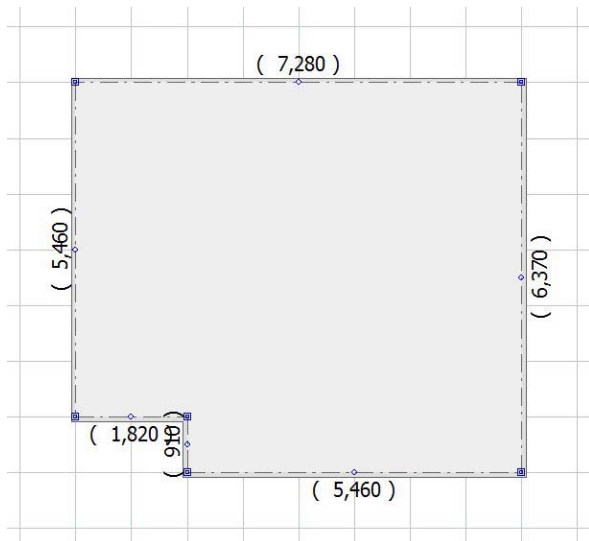


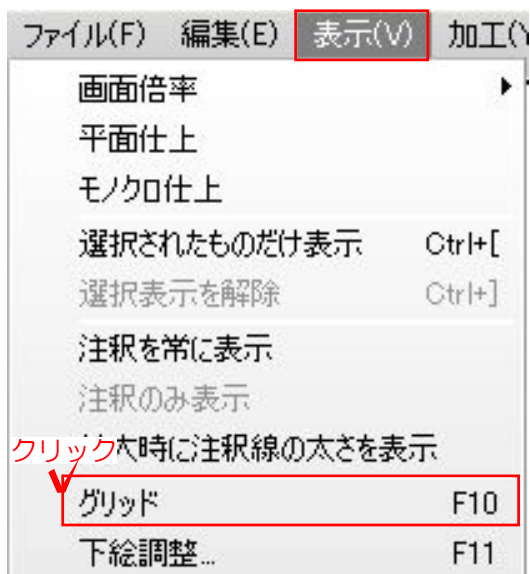
# グリッドの表示・変更方法

グリッドの表示・変更をしましょう。



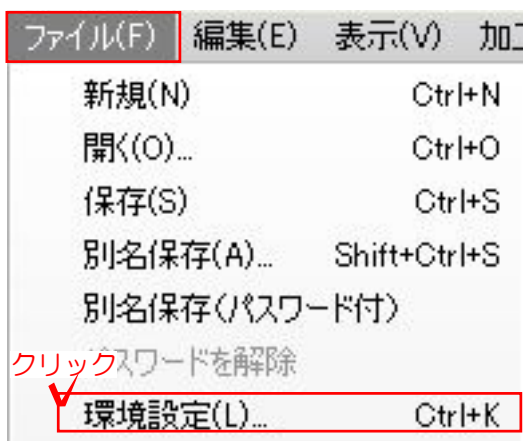
## グリッドの表示方法

建物基礎を入力する時に便利なグリッドの表示が出来ます。



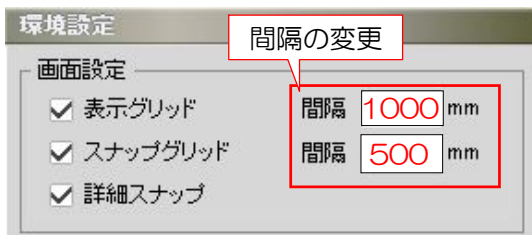
### ① グリッドを表示する

①-1：表示メニューの「グリッド」をクリックするとグリッドが表示されます。



### ② 環境設定を表示する

②-1：ファイルメニューの「環境設定」をクリックします。



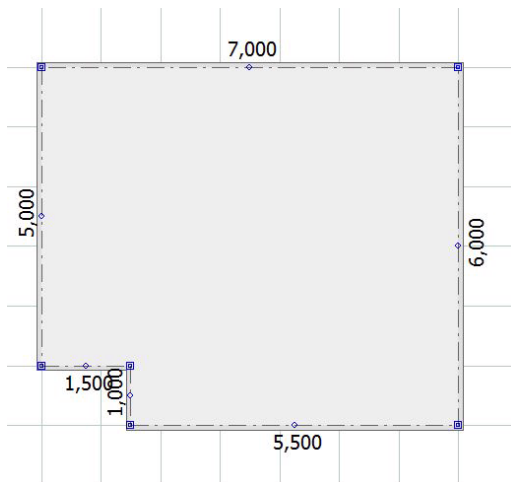
環境設定が表示されました。

②-2：表示グリッドとスナップグリッドは設定された状態です。

間隔やスナップの設定をします。



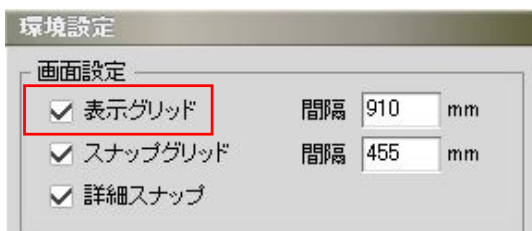
1000スパンの場合は「間隔」の数値を「1000」に変更します。



②-3：グリッドが変更されました。



【グリッドが表示されない場合は・・・】



グリッドの表示&非表示は環境設定で管理されています。

表示グリッドにチェックを入れましょう。