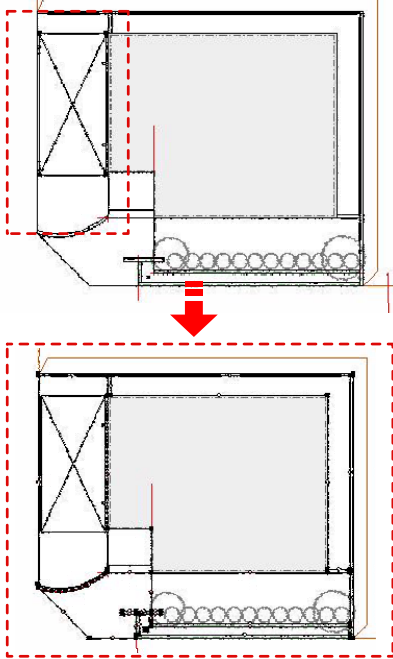


選択を反転する方法

現在選択されているもの以外が選択されます。

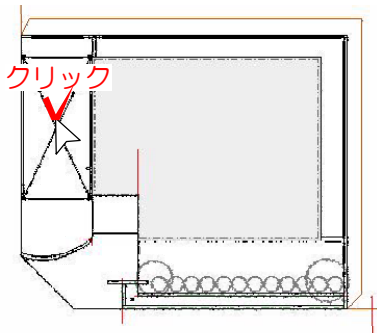


選択を反転する方法

現在選択されているもの以外を選択する方法です。


【どのような時に選択を反転にするか】

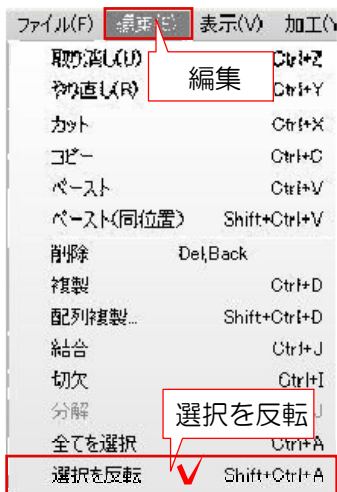
選択したい図形が選びにくい場合・選択したい図形が多い場合に選択を反転にすると便利です。




操作手順

1：選択したくない図形を選択します。

 複数選択したい場合はシフトキーを押しながら選択します。



2：編集メニューから選択を反転をクリックします。

 最初に選択した図形以外が選択されるようになっています。