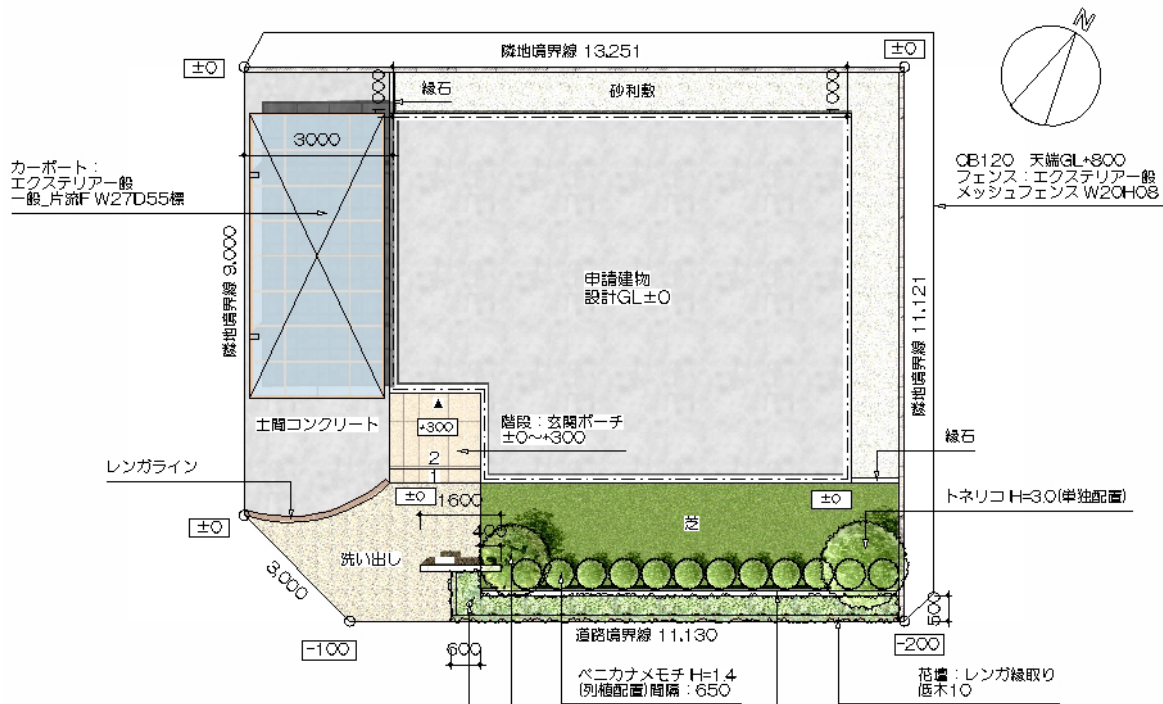


# eE-Painter仕上げ平面図

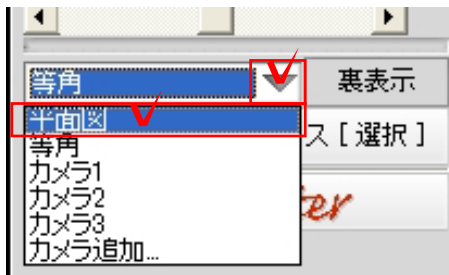
平面図をパースと同じようにeE-Painterで作成し、立体感のある表現にします。



## ① 平面図をeE-Painterで表示



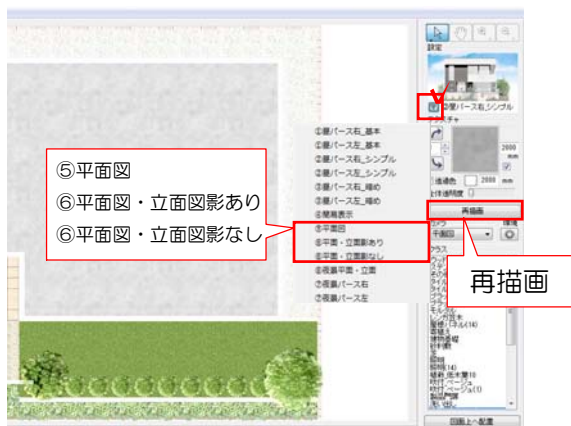
①-1: レイヤを「ユニット」または「カメラ」にします。



①-2: 画面右、「カメラ1」の右にある▼をクリックし、「平面図」を選択します。

①-3: eE-Painterをクリックします。

**eE-Painter** ✓

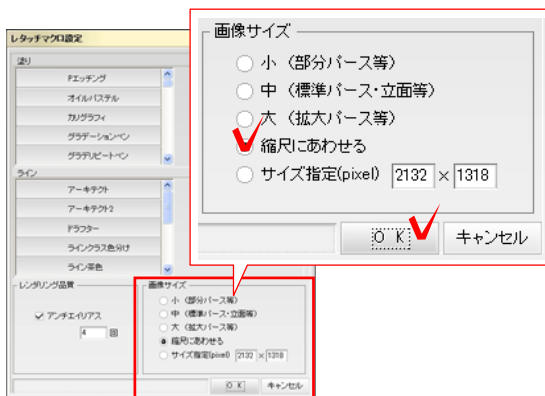


①-4: eE-Painter画面、右上の設定で▼をクリックし、「⑤平面図」または「⑥平面図影あり」または「⑥平面図影なし」を選択後「再描画」をクリックします。



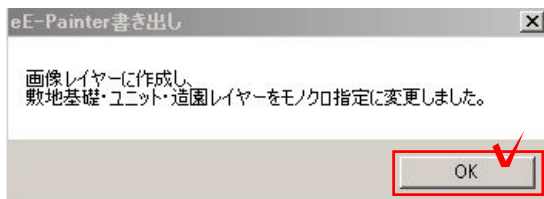
eE-CAD上に平面図を配置します。

①-5：画面右の「図面上へ配置」をクリックします。

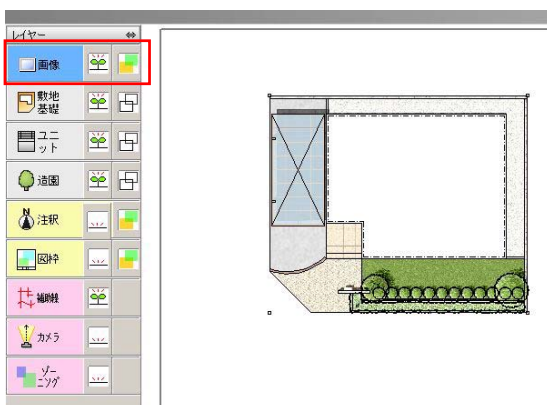


タッチマクロ設定画面が表示されます。


①-6：そのまま「OK」をクリックします。



①-7：画像レイヤーに作成し、敷地基礎・造園レイヤーをモノクロ指定に変更しました。とメッセージが表示されます。そのまま「OK」をクリックします。

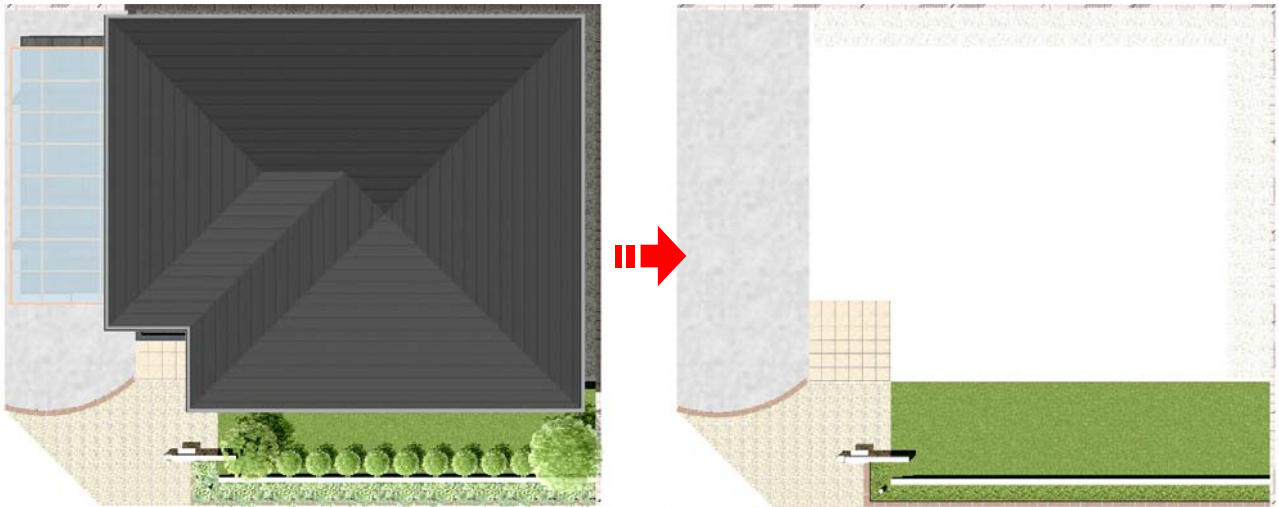


eE-CADの平面図の位置に画像が配置されます。

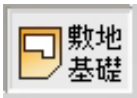
 平面画像は画像のレイヤーに配置されます。同時に敷地基礎・造園レイヤーがモノクロ指定に変更されます。モノクロになるとeE-Painterで作成した平面図が綺麗に印刷されます。

# eE-Painter仕上げ平面図～一部を非表示にする

カーポートや建物など一部の図形を非表示にして、平面図をeE-Painterで仕上げてみましょう。

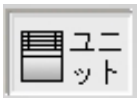


## ① 表示したい図形を選択



図形は選択しません。  
敷地外側でクリックし、選択を解除します。

eE-Painter仕上げにしたい図形を選択します。



カーポート以外の図形を選択します。  
カーポートを選択し、編集メニューで「選択を反転」をクリックします。

①-1：各レイヤでeE-Painterで表示したい図形を選択します。

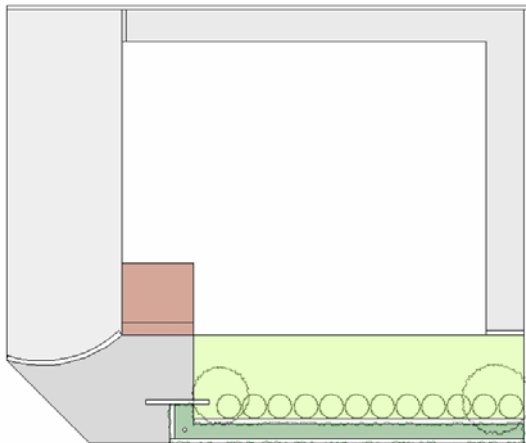
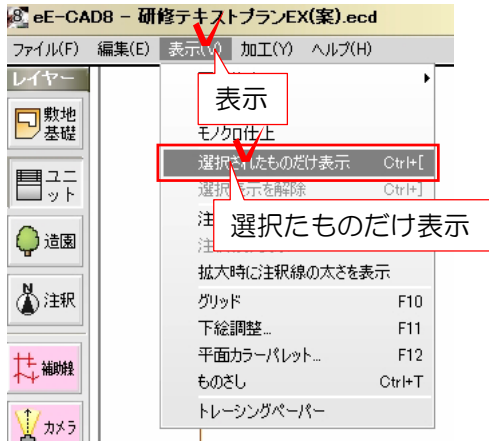


ここでは建物とカーポート以外を表示します。

図形の選択と選択解除  
参照 P2-6、2-7



植栽は全て選択します。  
敷地全体をドラッグして囲んで、植栽を全て選択します。



## ② 選択した図形だけを表示

①で選択した図形だけを表示させます。

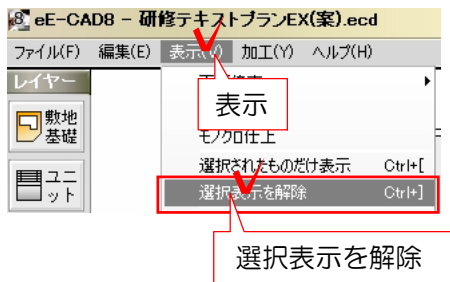
②-1：画面左上表示メニューの「選択されたものだけ表示」をクリックします。

①で選択した図形だけが表示されます。



建物基礎とカーポートが表示されていないことを確認しましょう。

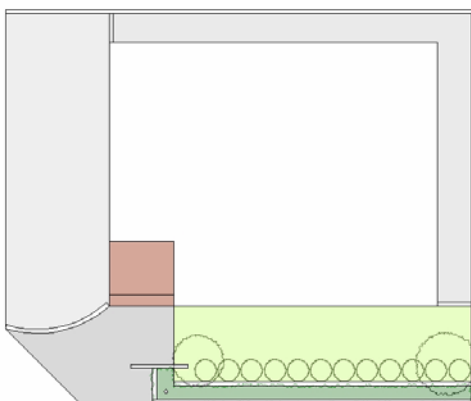
## 💡【非表示にした図形を表示する】



表示させたい図形を非表示にしてしまった場合や、全ての図形を表示させる場合に行います。

画面左上表示メニューの「選択表示を解除」をクリックします。

「選択したものだけ表示」の状態



「選択表示を解除」した状態

