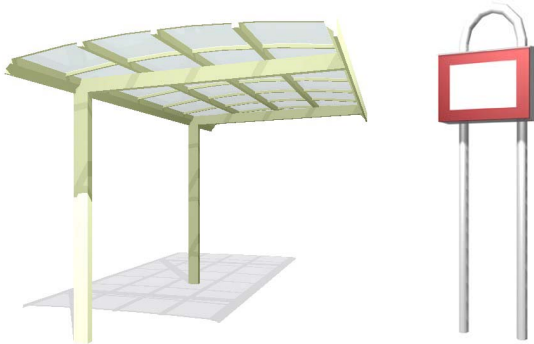


製品選択・部材デザイナー

製品を選択・配置・編集する機能です。いくつかの検索機能があります。

製品選択・部材デザイナー



製品選択画面を開く

製品選択画面の起動方法です。

製品選択画面説明

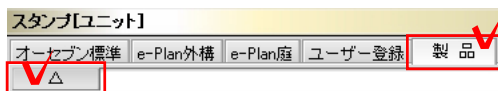
製品を選択する方法がいくつかあります。用途に合わせて選択方法を使い分けましょう。

部材デザイナー画面説明

配置した製品をいつでも編集することができます。

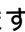


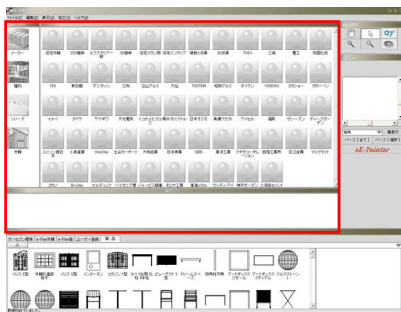
レイヤは「ユニット」



製品選択画面を開く

製品を選択します。

-1：ユニットレイヤの「製品」を選択し、画面右下の「」をクリックします。



製品選択画面が開きます。

項目：

メーカー、種別、シリーズなどに分類した項目を表示します。

製品選択画面説明

製品選択画面の概要です。

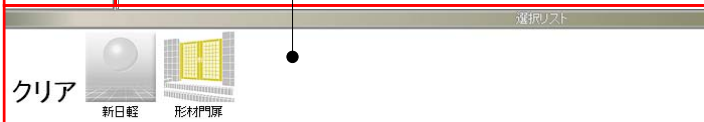
リスト：

項目ごとに設定された種類をリスト表示します。メーカーだけは順番を任意に変えることができます。（方法については次ページをご参照ください。）



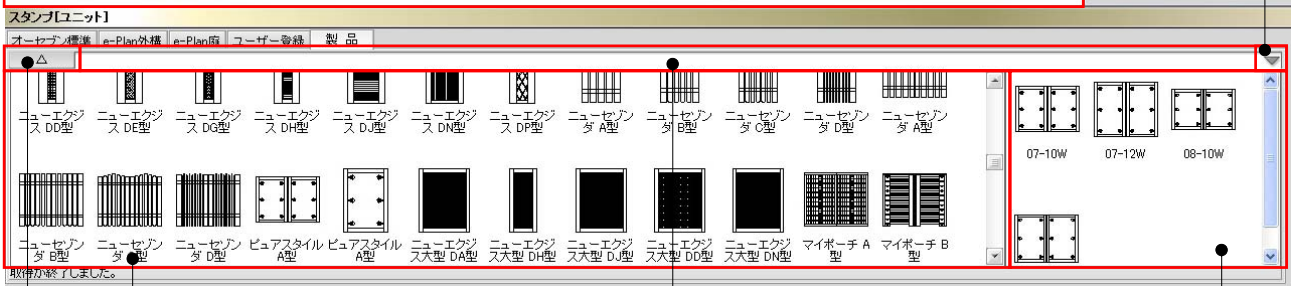
選択リスト

選択している項目リストを表示します。表示されているボタンをクリックすると解除されます。「クリア」を押すと全てが解除されます。



検索履歴表示：

クリックすると検索履歴が表示されます。



検索結果表示画面：

検索結果に該当する製品を表示します。

パターン選択画面：

左画面で選択した製品のサイズや型番を表示します。

属性画面表示ボタン：

をクリックすると選択画面が開きます。検索結果表示画面をクリックする、または をクリックすると項目選択画面が閉じます。

単語検索画面：

単語を入力し、Enterキーを押すと条件に合う製品を検索します。複数の条件で探したい場合は、単語の間にスペースを入れると検索ができます。
例：門扉 シャレオ